



## GÎTE LES MARIONS - CHIDDES - SUD BOURGOGNE

### GÎTE LES MARIONS

Location de Vacances pour 4 personnes à Chiddes, en Sud Bourgogne

<https://gitelesmarions.fr>

[www.narayan-inspires.org](http://www.narayan-inspires.org)



## Gîte Les Marions

☎ 06 84 60 65 52

**A** Gîte Les Marions - Chiddes - Sud Bourgogne  
: Lieu-dit Les Marions 71220 CHIDDES





## Gîte Les Marions - Chiddes - Sud Bourgogne



Maison



4

personnes



1

chambre



110

m<sup>2</sup>



Venez communier avec la nature et régalez vos yeux. Les Marions est une ferme rénovée dans un petit hameau au sommet d'une colline, avec une vue panoramique imprenable sur les collines et bocages du Clunisois. A 20 mins en voiture de sites historiques uniques (Cluny, Paray le Monial, Cormatin...) et à 30 mins des vignobles du Mâconnais, le gîte est un "cottage" chaleureux, refuge idéal duquel découvrir les délices de la Sud Bourgogne.





## Pièces et équipements

<i>Chambres</i>	Chambre(s): 1 Lit(s): 3 dont lit(s) 1 pers.: 2 dont lit(s) 2 pers.: 1 La chambre principale est équipée d'un grand lit. Possibilité de transformer le salon en chambre avec 2 lits simples. Il y a aussi un lit simple d'appoint.
<i>Salle de bains / Salle d'eau</i>	Salle de bains avec douche Salle(s) d'eau (avec douche): 1
<i>WC</i>	WC: 2 WC privés
<i>Cuisine</i>	Cuisine Congélateur Four à micro ondes Réfrigérateur Four Lave vaisselle
<i>Autres pièces</i>	Salon Terrasse
<i>Media</i>	Câble / satellite Wifi Télévision
<i>Autres équipements</i>	Lave linge privatif Matériel de repassage Sèche linge privatif
<i>Chauffage / AC</i>	Chauffage
<i>Exterieur</i>	Abri pour vélo ou VTT Jardin Salon de jardin Barbecue Local pour matériel de sport Terrain clos commun
<i>Divers</i>	

## Infos sur l'établissement



*Communs*

Entrée indépendante  
Mitoyen propriétaire

Habitation indépendante



*Activités*



*Réseaux*

Accès Internet



*Stationnement*

Parking



*Services*

Location de draps et/ou de linge

Nettoyage / ménage

Les draps et serviettes sont mises à disposition pour la chambre principale (personne seule / couple).  
Prévoir 10 euros pour les draps pour lit simple et serviettes par personne supplémentaire



*Extérieurs*

## A savoir : conditions de la location

*Arrivée* Vous pouvez arriver dès 16h.

*Départ* Départ avant midi.

*Langue(s) parlée(s)* Allemand Anglais Espagnol Français Italien

*Annulation/Prépaiement/Dépot de garantie* Des arrhes de 30% sont facturées à la préparation du contrat.

*Moyens de paiement* Espèces Paypal Virement bancaire

*Ménage* Les locataires sont tenus de faire le ménage. Possibilité de payer 25 euros pour le ménage.

*Draps et Linge de maison* Draps et/ou linge compris  
Les draps et serviettes sont mises à disposition pour la chambre principale (personne seule / couple).  
Prévoir 10 euros pour les draps pour lit simple et serviettes par personne supplémentaire

*Enfants et lits d'appoints* Lit bébé  
Disponibilité d'un lit parapluie pour bébés/petits, ou d'un lit d'appoint qui peut être rajouté dans la grande chambre avec le lit des parents. Possibilité de transformer le salon en chambre avec 2 lits simples.  
En cas de lit supplémentaire (sauf le lit parapluie), les frais liés à la présence d'une personne de plus sont appliqués - 10 euros pour les draps et serviettes + 6 euros par nuit/personne)

*Animaux domestiques* Les animaux ne sont pas admis.

## Tarifs (au 19/01/24)

Gîte Les Marions - Chiddes - Sud Bourgogne

Tarif pour 2 personnes. Pour les personnes supplémentaires, compter +10 euros par nuit par personne + 10 euros pour la location du linge. Priorité donnée aux réservations de 6 nuits minimum en juillet et Août, sinon 2 nuits minimums.

Tarifs en €:	Tarif 1 nuit en semaine (L, M, M, J, D)	Tarif 1 nuit en weekend (V ou S)	Tarif 2 nuits weekend (V+S)	Tarif 7 nuits semaine
--------------	--	-------------------------------------	--------------------------------	-----------------------

Aucun tarif renseigné (contactez le propriétaire)

# Mes recommandations

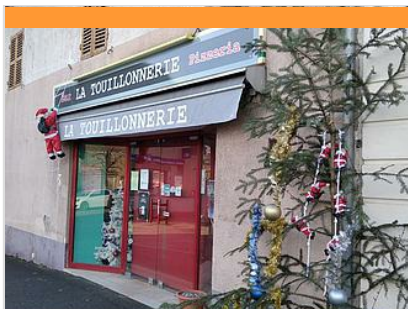
Visites et Activités

Découvrir Cluny

LE SUD  
BOURGOGNE

OFFICE DE TOURISME DE CLUNY SUD BOURGOGNE

WWW.CLUNY-TOURISME.COM



## Snack la Touillonnerie

☎ 06 48 62 95 66

38 Place du Champ de Foire

4.6 km

📍 SAINT-BONNET-DE-JOUX



Au cœur du village de Saint-Bonnet-de-Joux, la Touillonnerie vous propose ses pizzas, dont la pâte est faite maison, et ses burgers confectionnés sur place.



## Boulangerie Pâtisserie Rollet Samuel

☎ 03 85 24 71 42

276 Place du Champ de Foire

4.6 km

📍 SAINT-BONNET-DE-JOUX



Venez déguster les pains, pâtisseries, viennoiseries, produits salés de la boulangerie pâtisserie Rollet. Un espace restauration rapide est à votre disposition pour un petit encas.



## Le Potin Gourmand - Restaurant

☎ 03 85 59 02 06

4, champ de Foire

🌐 <http://www.potingourmand.com>

12.6 km

📍 CLUNY



Dans cet hôtel-restaurant de charme, Serge Ripert, chef de cuisine, mélange habilement tradition et créativité et sa cuisine marie avec talent les produits locaux et les saveurs plus lointaines. Spécialités culinaires : Pluma de cochon ibérique. Service de vin au verre.



## La Locanda

☎ 03 45 47 85 86#06 03 30 31 46

8, rue de la République

🌐 <https://cliccroque.groupocorner.com/fr>

12.9 km

📍 CLUNY



Épicerie fine italienne proposant produits artisanaux et bio, vin, charcuterie et fromages. Le mardi les plats disponibles pour la semaine sont publiés sur les réseaux sociaux. Possibilité de commander par téléphone, sms, messenger, mail, whatsapp. Il est conseillé de commander le déjeuner la veille et le dîner le matin même.



## Le Cloître

☎ 03 85 59 00 17

16, rue Municipale

13.1 km

📍 CLUNY



Restauration traditionnelle bourguignonne, cadre authentique et soirées concert incontournables. Possibilité d'accueil groupe.





## Restaurant Le Pain sur la table

☎ 03 85 59 24 50

1, Pont de l'Étang

🌐 <http://lepainsurlatable.fr>

13.9 km  
📍 CLUNY



Boulangerie bio et restauration nature privilégiant les approvisionnements locaux et biologiques. Traiteur sur commande. Terrasse au bord de la Grosne. Proximité départ de la Voie Verte. Spécialités culinaires : petits-déjeuner, jus de fruits et légumes frais, menu à l'ardoise d'une cuisine classique et métissée, un plats végétariens tous les jours.



## La Guinguette du Lac

☎ 03 85 40 54 93

Lac de Saint-Point

🌐 <https://www.campingsaintpoint.com/>

17.0 km  
📍 SAINT-POINT



Au menu de la Guinguette, une cuisine de produits régionaux, pleine de saveurs et généreuse. Des plats concoctés avec amour, qui revisitent le terroir avec simplicité et bon goût !



## Acro'Bath, Parc de Loisirs Nature

☎ 03 85 50 87 14

377 route du 4ème Bataillon de Choc

🌐 <http://www.acrobath.com>

8.3 km  
📍 BERGESSERIN



Acro'bath, Parc de loisirs en forêt, Bienvenue en forêt ! Un lieu préservé, idéal pour passer un moment de détente et de découverte parmi les 40 essences d'arbres du parc. L' Aventure par Nature C'est la biodiversité qui vous accueille ! Nous vous invitons : à mieux la connaître (arbres, et faune discrète ...) à travers les nombreuses animations proposées (sortie oiseaux, soirée des P'tits Trappeurs, Initiation à la Botanique ...) à la goûter avec le snack bio et local (avec les produits de nos amis producteurs locaux !) à la protéger : ici pas de jetable, des toilettes sèches, du compostage , une réduction pour les cyclistes, et des moutons jardiniers ... L' Aventure par le Geste C'est haut, ça bouge, ça file .... Contrôler son corps, ses émotions, sa force ... Faire naître le plaisir ! Nos parcours acrobatiques avec 120 ateliers vraiment différents, imaginés et réalisés par notre équipe de sportifs, sont inspirés par la sensation inédite. le plaisir du geste et



## Piscine Daniel Decerle - La Guiche

☎ 03 85 24 51 17

La Bruyère

🌐 <https://enclunisois.fr/actions/culture-lois>

9.5 km  
📍 LA GUICHE



Lieu de détente et de loisirs incontournable dans la région, ouvert de mars à novembre, nichée dans un cadre verdoyant, avec son bassin de 25m x 8m, son espace détente avec jets massant et son solarium en pleine nature, la piscine couverte Daniel Decerle vous accueille. En été, la piscine s'ouvre sur une vaste plage extérieure, avec transats à disposition et possibilité de se restaurer (boissons fraîches, glaces, gourmandises). Une aire de jeux avec tyrolienne et jeux de grimpe amusera les enfants âgés de 4 à 12 ans. Parallèlement aux ouvertures tout public, nous vous proposons de nombreuses activités aquatiques comme l'aqua bike, le circuit training, l'aqua boxing, l'aqua sculpt, l'aquaphobie, l'apprentissage et le perfectionnement des 4 nages mais aussi pour les plus jeunes de 4 à 6 ans des séances de familiarisation aquatique. Les associations ont également la possibilité de réserver un



## Visite classique de la Cité-Abbaye de Cluny

☎ 03 85 59 05 34

6 Rue Mercière

🌐 <https://www.cluny-tourisme.com>

13.0 km  
📍 CLUNY



Visite complète de l'abbaye avec plan-guide. Des portes d'Honneur à la Tour des fromages, en passant par le Palais Jean de Bourbon (musée d'art et d'archéologie), les vestiges de la grande abbatiale, le cloître, le farinier et le cellier des moines, + 3 circuits de découvertes de la cité médiévale (de 30 à 50 min), partez à la découverte de la cité et ses maisons médiévales. Les circuits sont ponctués de plaques murales ou lutrins pour une meilleure compréhension du site, le tout avec support papier. Un doute sur votre orientation ? Retrouvez au sol des clous en bronze représentant l'agneau pascal et sa flèche vous indiquant le sens du parcours ! LE PETIT + Téléchargez l'application CluneTour sur votre smartphone pour une visite numérique de la cité-abbaye de Cluny avec des restitutions virtuelles inédites !



## CluneTour - Visite numérique de la Cité-abbaye

☎ 03 85 59 05 34

6 Rue Mercière

<https://www.cluny-tourisme.com/culture>

13.0 km  
📍 CLUNY



CluneTour est incontestablement la visite autoguidée de la Cité-abbaye de Cluny la plus détaillée à ce jour ! Développée par la société Paztec avec le concours de la Fédération Européenne des Sites Clunisiens, elle présente des textes et médias détaillés dont les fameuses images de réalité augmentée. CluneTour utilise toute la puissance du fond documentaire de Clunypedia et remet Cluny au cœur de son réseau européen. Des Portes d'Honneur à la Tour des fromages, en passant par le Palais Jean de Bourbon (musée d'art et d'archéologie), les vestiges de la grande abbatale, le cloître, le farinier et le cellier des moines + 3 circuits de découvertes de la cité médiévale et ses maisons romanes. Application disponible sur votre smartphone en français, anglais et allemand.



## Cluny Horse Valley

Chemin des Beunons Lieu-dit Toury

[https://www.billetweb.fr/multi\\_event.php](https://www.billetweb.fr/multi_event.php)

16.7 km  
📍 CORTAMBERT



Le centre équestre de loisirs « Cluny Horse Valley » vous accueille dans la vallée du Clunisois pour des balades, des promenades, des randonnées ou des stages avec nos chevaux américains sélectionnés pour leur mental et leur gentillesse. Nous pratiquons l'équitation de pleine nature, le TREC, l'équitation western et le Mountain Trail. Notre approche est de vous faire partager une relation harmonieuse et bienveillante avec nos chevaux pour votre plus grand plaisir. Nos Quarter Horse et Paint Horse, calmes et éduqués, vous emmèneront à travers chemins, bois et vignes découvrir l'exceptionnel patrimoine Clunisois et ses paysages magnifiques. Et toujours pour votre confort, avec des selles western de grande qualité. Cavalier ou non, un lieu de vie préservé et loin de toute agitation vous attend. Venez observer les jeux de nos chevaux ou poulains nouveau-nés, profiter de notre environnement nature



## La ronde des chèvres

☎ 03 85 24 05 95

4.1 km  
📍



La balade débute au village de Suin, 593 m au-dessus du paysage. L'horizon sous contrôle, le lieu fut investi par les celtes avant d'accueillir Sedunum, l'un des plus importants camps romains de la région. Au Moyen Age, les Burgondes bâtirent une forteresse, aujourd'hui disparue au profit du beau clocher roman qui règne depuis dix siècles sur un océan de collines. Une table d'orientation légende un panorama ouvrant sur le Mâconnais, le Clunisois, le Brionnais et plus de 50 clochers. Le circuit vous entraîne au cœur de cette vue imprenable tout en ondulations, douces bosses et moutonnements, qu'habille sur une frange ombragée du sentier la forêt charolaise.



## Eglise Saint-Pierre

Le Bourg

<http://www.bourgogneromane.com/edifi>

1.4 km  
📍 PRESSY-SOUS-DONDIN



Eglise néo romane reconstruite au 19e siècle, intégrant comme tour latérale l'ancien clocher roman avec étage de baies géminées à doubles colonnettes et chapiteaux.



## Eglise Saint-Etienne

Le Bourg

<https://bourgognemedievale.com/depart>

1.9 km  
📍 CHIDDDES



C'est évidemment pour son transept, son clocher et son abside en cul-de-four d'époque romane (1ère moitié du XIIe s.) qu'il faut venir admirer cette belle petite église romane dont la nef a dû être reconstruite. Chiddes est également un village très paisible, dans un cadre privilégié dont ce patrimoine architectural du Moyen Âge constitue la perle.



## Eglise Notre-Dame de l'Assomption

☎ 03 85 24 72 17#03 85 24 75 68

Le Bourg

🌐 <https://tourisme.legrandcharolais.fr/>

4.1 km  
📍 SUIN



L'église de Suin, implantée légèrement en contrebas du sommet de la butte, est une des plus intéressantes du Charolais. Elle est presque entièrement du XIIème siècle. Seules les premières travées de la nef, destinées à la prolonger, sont du XIXème siècle. Le clocher avec ses baies géminées (ou jumelles) et les décors peints intérieurs s'échelonnant du XIIème au XVIIIème siècle complètent idéalement la découverte de la butte et de son panorama à 360°.



## La Butte de Suin

☎ 03 85 24 05 95

Le bourg

🌐 <https://tourisme.legrandcharolais.fr/>

4.1 km  
📍 SUIN



Un point de vue incontournable. La butte de Suin culmine à 593 mètres. Un sentier mène à la statue de la Vierge où se trouve une table d'orientation. De là, se dévoile un magnifique panorama circulaire. On aperçoit le Charolais à l'ouest, le Mont Saint-Vincent et Montceau-les-Mines au nord-ouest, la région Chalonnaise au nord-est, le Clunysois à l'est, le Mont Saint-Cyr et les contreforts du Beaujolais au sud. La butte abrita un site fortifié de l'époque celtique jusqu'au XVIème siècle.



